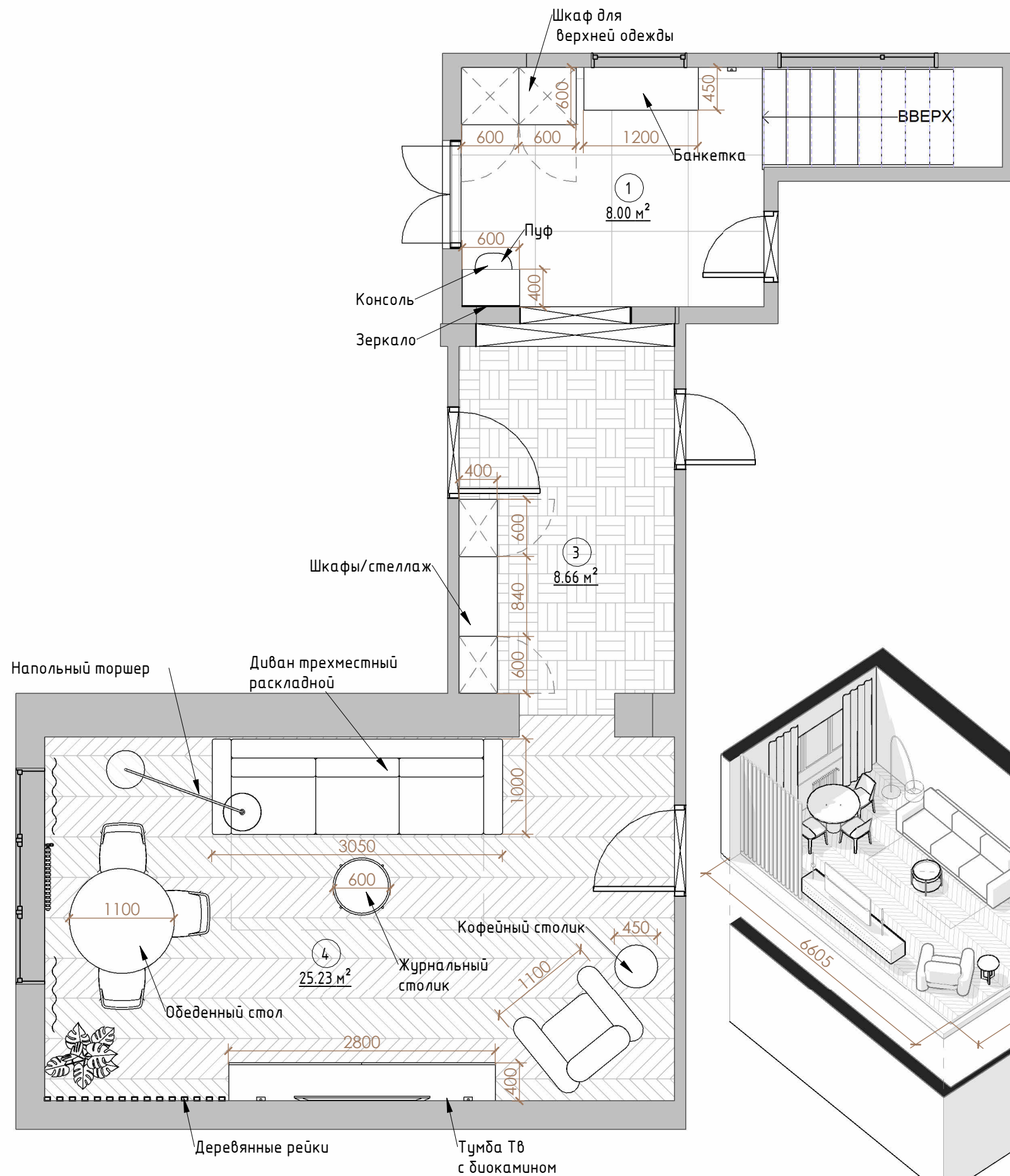


Экспликация помещений

№	Наименование	Площадь, кв.м.
1	Прихожая	8.00
3	Помещение	8.66
4	Помещение	25.23
		41.89



Примечания:

1. За отметку 0.000 принята отметка чистого существующей плиты перекрытия.
2. Высота помещения 2995 мм.
3. Размеры указаны в миллиметрах.
4. Размеры уточнять по месту.

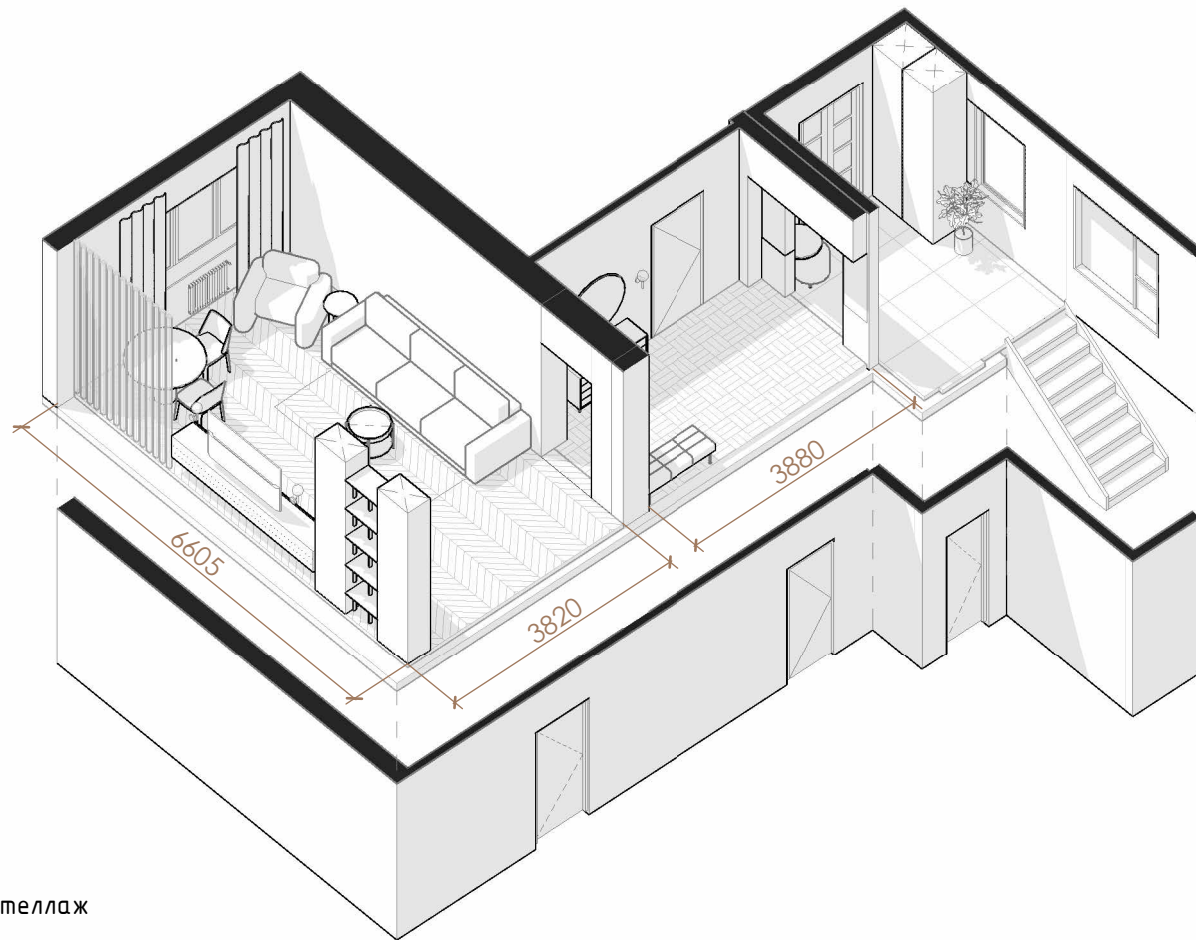
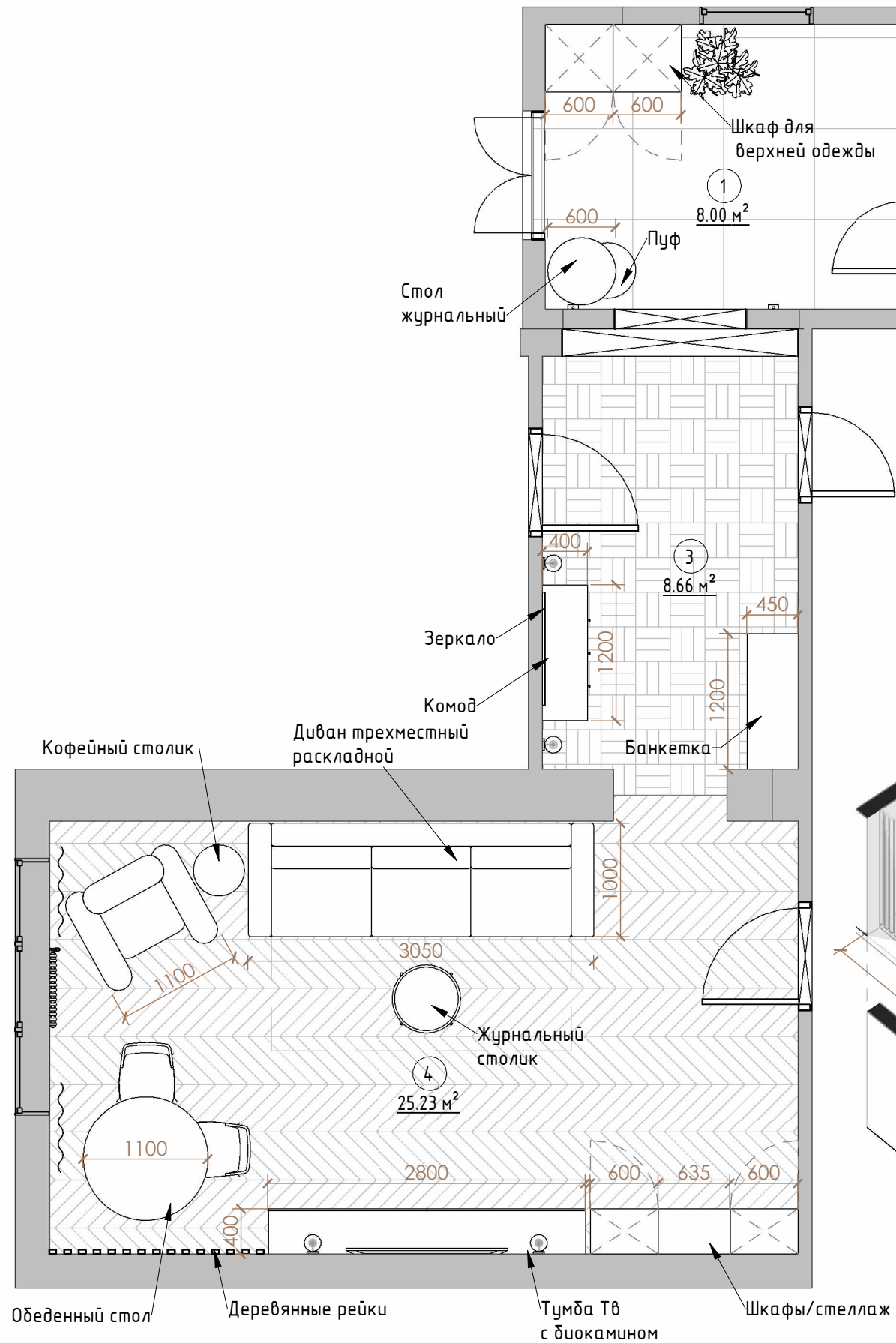
Anastasiya Gazonova

План расстановки мебели
М 1/75 вариант 1

№ проекта	Раздел	Стадия	Лист	Листов
1	ДП	РП	0.1	

Экспликация помещений

№	Наименование	Площадь, кв.м.
1	Прихожая	8.00
3	Помещение	8.66
4	Помещение	25.23
		41.89



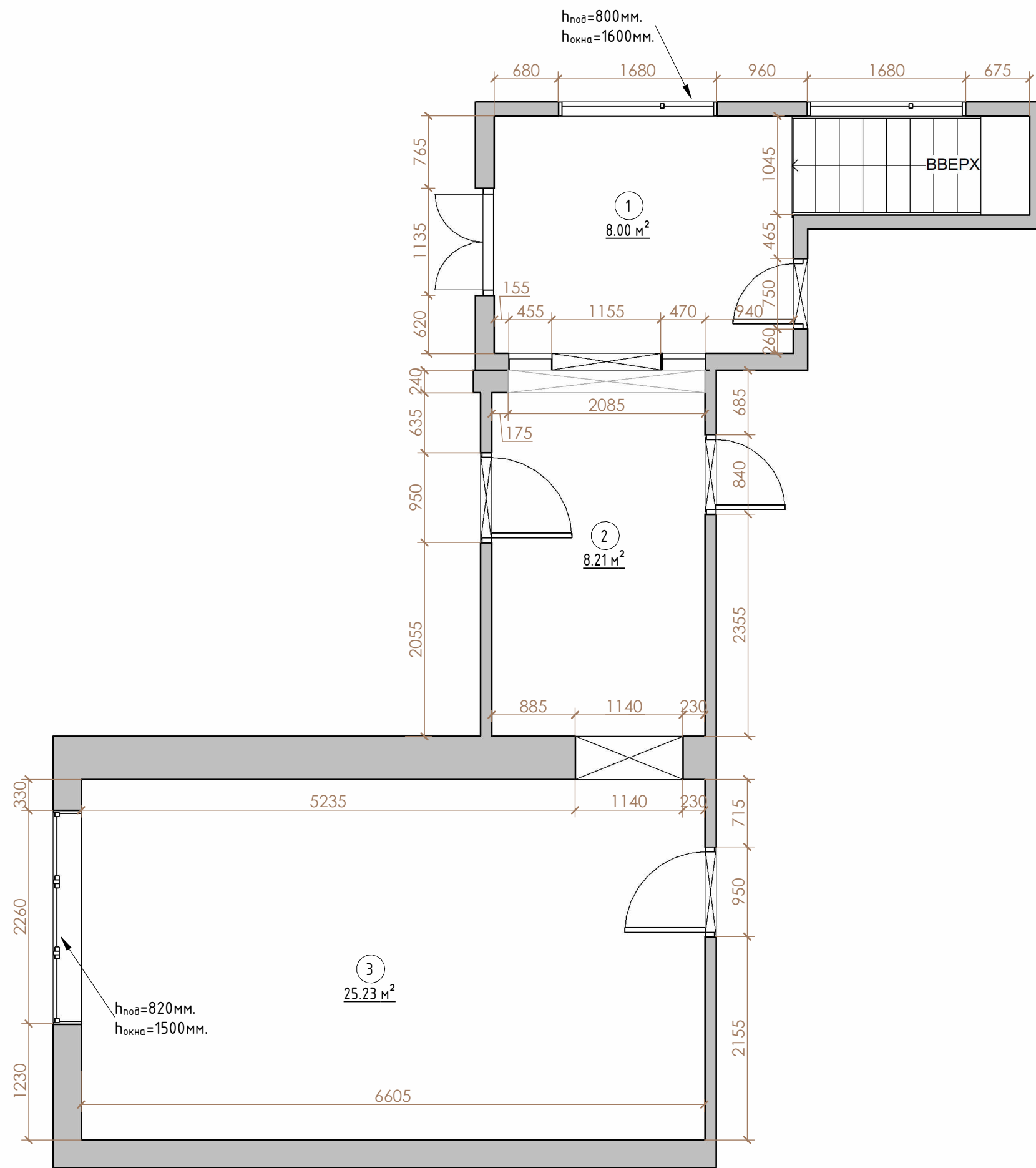
Примечания:

1. За отметку 0.000 принята отметка чистого существующей плиты перекрытия.
2. Высота помещения 2995 мм.
3. Размеры указаны в миллиметрах.
4. Размеры уточнять по месту.

Anastasiya Gazonova

План расстановки мебели
М 1/75 вариант 2

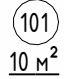


№ проекта	Раздел	Стадия	Лист	Листов
1	ДП	РП	0.2	



Экспликация помещений

№	Наименование	Площадь, кв.м.
1	Прихожая	8.00
3	Помещение	8.66
4	Помещение	25.23
		41.89

Условные обозначения:

-  - Марка обозначения помещений
-  - Существующие стены
-  - Существующие проемы

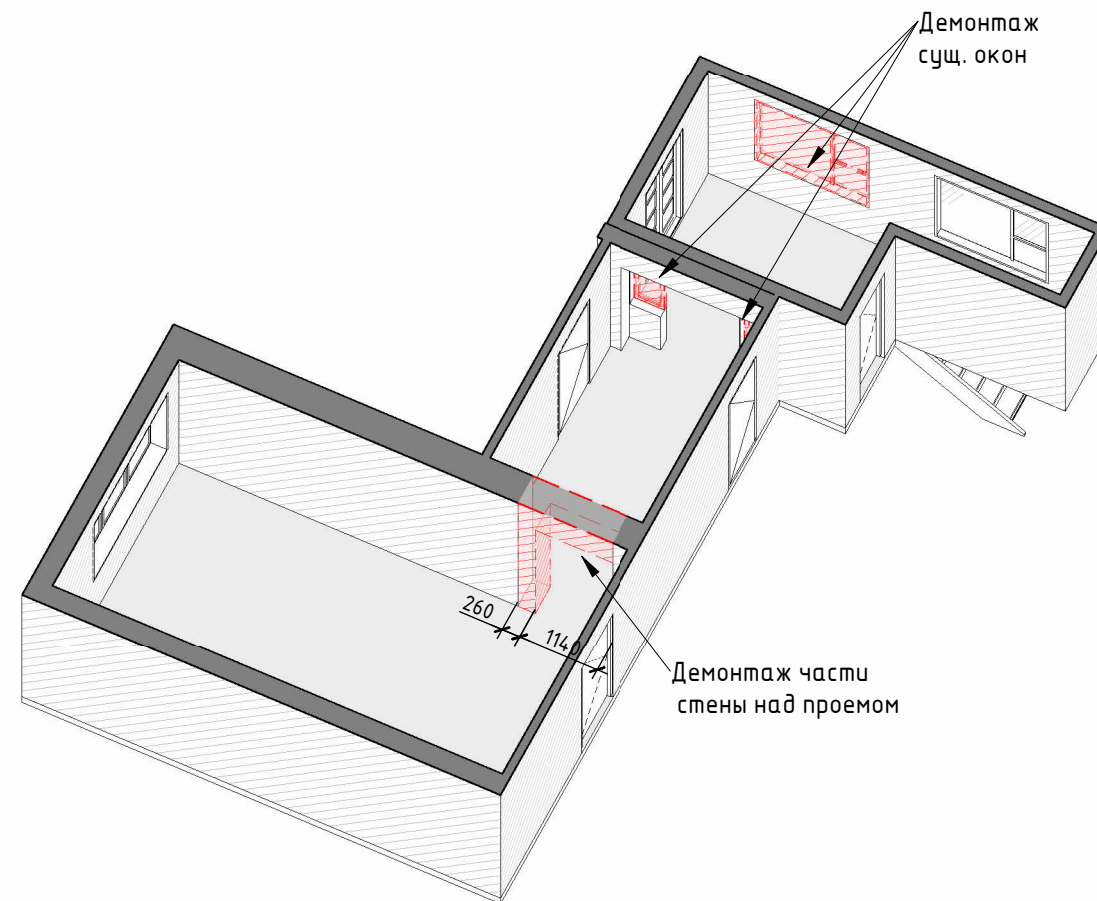
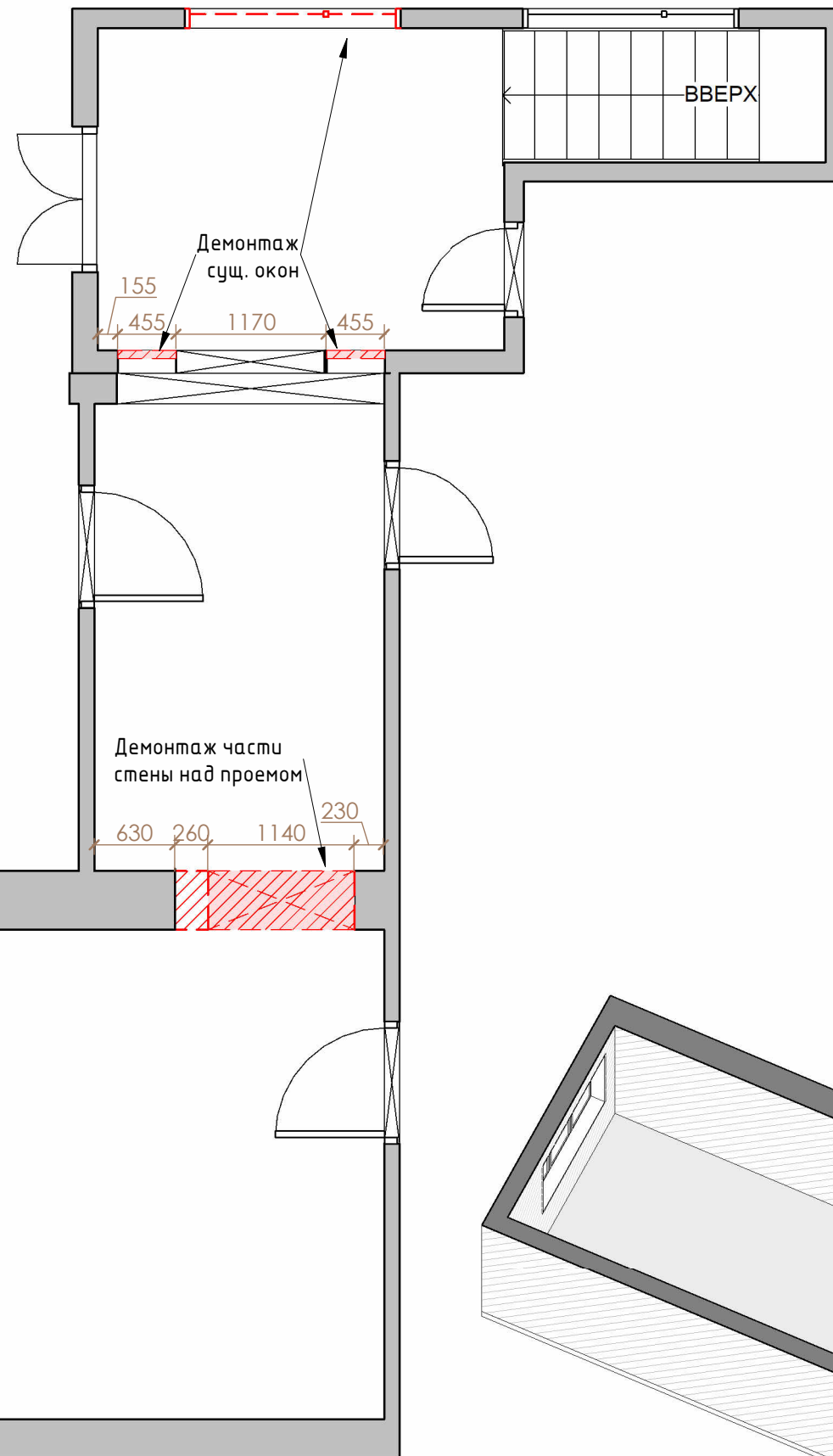
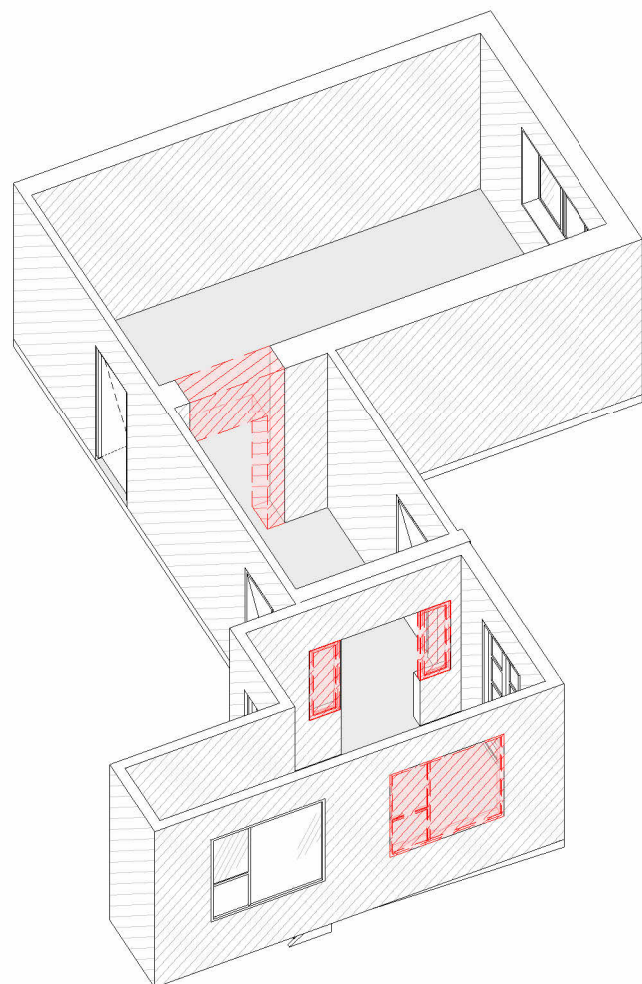
Примечания:

1. За отметку 0.000 принята отметка чистого пола проектируемых помещений.
2. Высота помещения 2960 мм.
3. Все размеры указаны в миллиметрах и округляются для удобства проведения строительных работ (отклонения в плоскостях, за счет неровности стен= $\pm 5-25\text{мм.}$).
4. Размеры уточнять по месту.



Anastasiya Gazonova

Обмерный план М 1/75

№ проекта	Раздел	Стадия	Лист	Листов
1	ДП	РП	2	



Условные обозначения:

-  - Существующие стены
-  - Демонтируемые перегородки

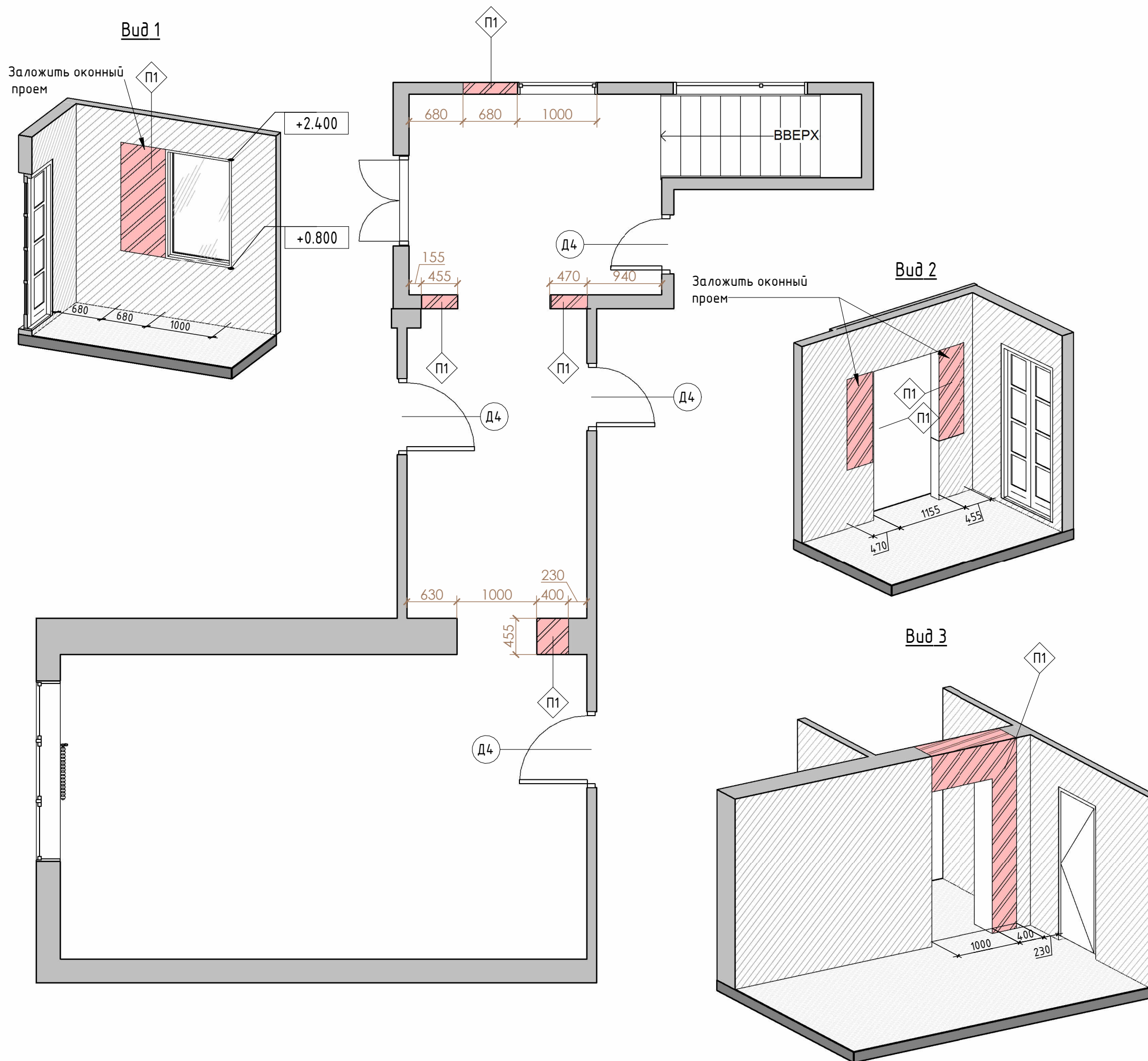
Примечания:

1. Во время демонтажных работ, исключить возможность разрушения несущих ж/б конструкций здания;
2. При производстве работ использовать безударный метод (электропила, алмазные резак, иное...);
3. Если в чертеже имеются несоответствия, то они должны быть доведены до сведения дизайнера, который предоставит письменные указания о том, какой информации необходимо следовать;
4. Все размеры округляются для удобства строительных работ. Точные размеры требуется уточнить после проведения подготовительных работ;
5. Данный план выполнен на основании первичного обмера и рассматривается только со схемой возводимых стен и обмерной схемой после реконструкции.

Anastasiya Gazonova

План демонтажа М 1/75

№ проекта	Раздел	Стадия	Лист	Листов
1	ДП	РП	3	



Экспликация помещений

№	Наименование	Площадь, кв.м.
1	Прихожая	8.00
3	Помещение	8.66
4	Помещение	25.23
		41.89

Условные обозначения:

- Существующие стены
- вновь возводимые стены П1

Примечания:

1. Все размеры округляются для удобства строительных работ. Точные размеры требуется уточнить после проведения подготовительных работ;
2. Все привязки даны от черновых стен;
3. Перед отделкой стен, выровнять стены штукатуркой с последующими дополнительными замерами помещений;
4. Данный план выполнен на основании первичного обмера и рассматривается только со схемой возводимых стен и обмерной схемой после реконструкции;
5. Размеры проемов уточнить по месту.

Anastasiya Gazonova

План вновь возводимых перегородок

№ проекта	Раздел	Стадия	Лист	Листов
1	ДП	РП	4	